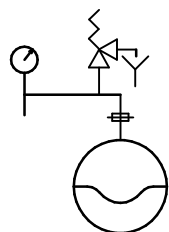


Vulset te plaatsen naar keuze. Buizenet CV installatie vrij te kiezen, maar NIET persen in koper.



Ontluchters oordeelkundig te plaatsen

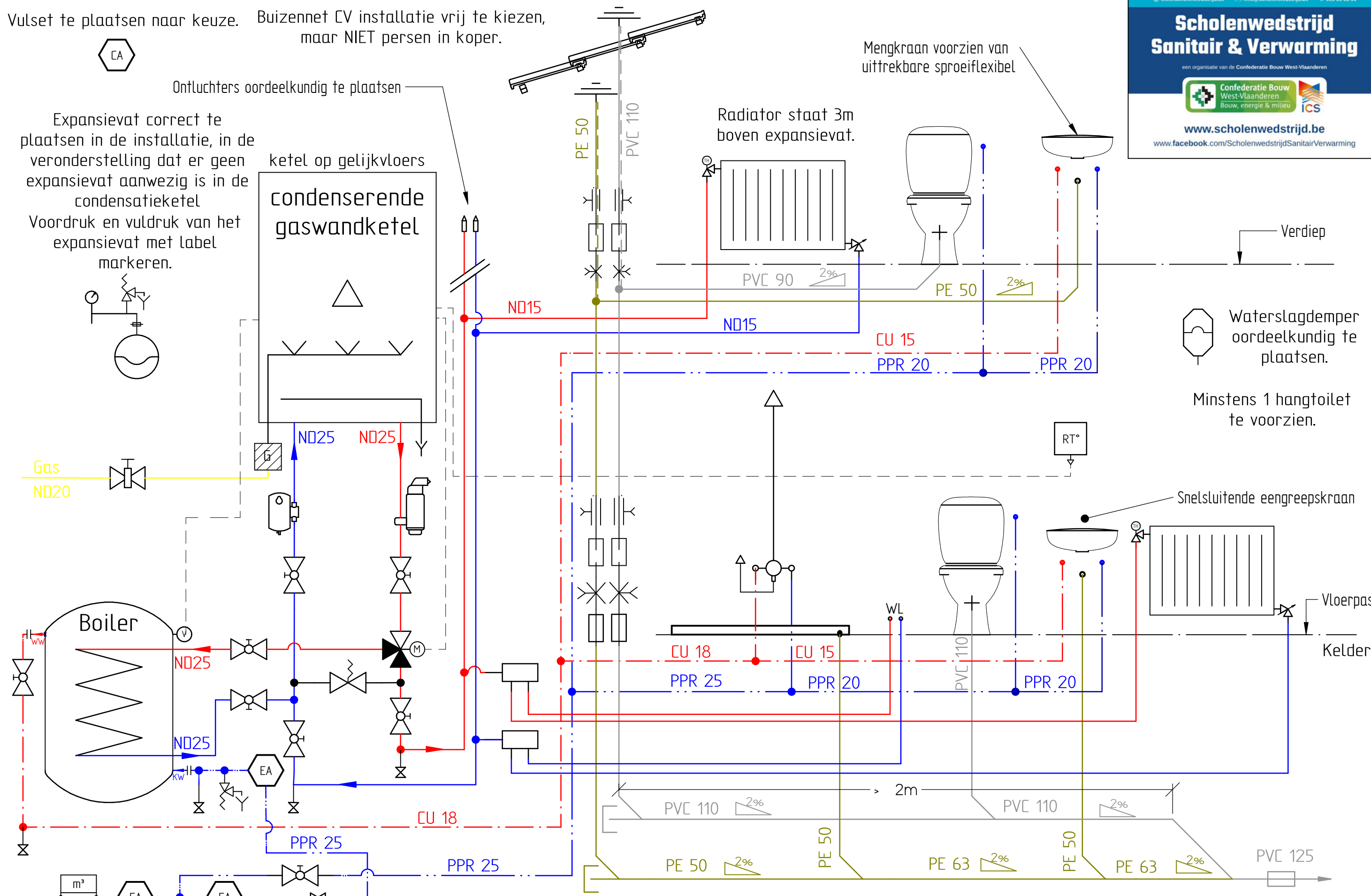
Expansievat correct te plaatsen in de installatie, in de veronderstelling dat er geen expansievat aanwezig is in de condensatieketel  
Voordruk en vuldruk van het expansievat met label markeren.



ketel op gelijkvloers  
condenserende  
gaswandketel

Gas  
ND20

Boiler



Mengkraan voorzien van uittrekbare sproeiflexibel

Radiator staat 3m boven expansievat.

# Scholenwedstrijd Sanitair & Verwarming

een organisatie van de Confederatie Bouw West-Vlaanderen



www.scholenwedstrijd.be

www.facebook.com/ScholenwedstrijdSanitairVerwarming

Verdiep

Waterslagdemper oordeelkundig te plaatsen.

Minstens 1 hangtoilet te voorzien.

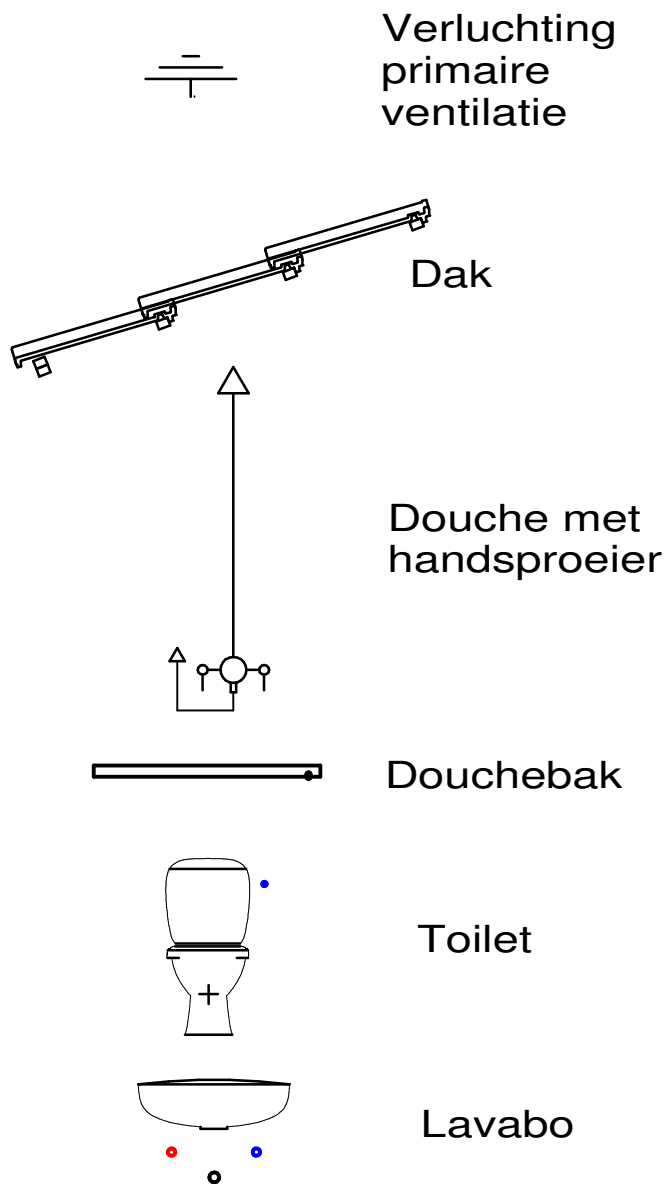
Snelsluitende eengreepskraan

Vloerpas  
Kelder

SOLID EDGE ACADEMIC COPY

Schaal:	Scholenwedstrijd Sanitair & Verwarming Confederatie Bouw West-Vlaanderen Kortrijksestraat 389A, 8500 Kortrijk T 056/268150 info@scholenwedstrijd.be www.scholenwedstrijd.be	<p>Confederatie Bouw West-Vlaanderen Bouw, energie &amp; milieu</p>	Datum:	29/09/2017
Tekening nr.:	1/3		A3	

# LEGENDE Sanitair



KW koud water drinkbaar  
 WW warm water

— PVC

— PE

- · - · Cu

- · · - PPR

— — Primaire verluchting

Schaal:

Scholenwedstrijd Sanitair & Verwarming  
 Confederatie Bouw West-Vlaanderen  
 Kortrijksestraat 339A, 8500 Kortrijk  
 T 056/268150 info@scholenwedstrijd.be  
[www.scholenwedstrijd.be](http://www.scholenwedstrijd.be)



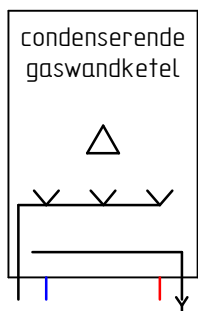
**Confederatie Bouw**  
 West-Vlaanderen  
 Bouw, energie & milieu

Datum:

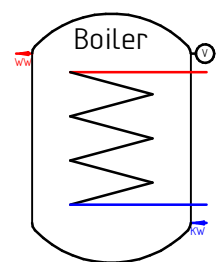
29/09/2017

A4

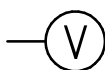
# LEGENDE CV



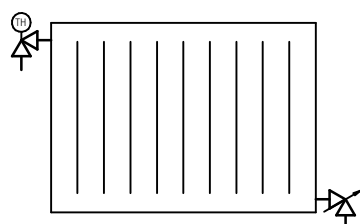
Conserende gaswandketel



Warm water boiler met voeler boiler (V)



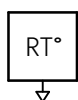
voeler boiler



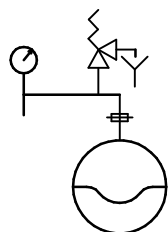
Radiator met thermostatische kraan en regelbare retour



Wachtleiding muur-aansluiting voor radiator met middenaansluiting.



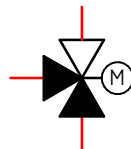
Ruimte thermostaat



Expansieconsole met manometer en expansievat voorzien van een driedelige koppeling.



Ontluchttings ventiel



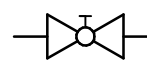
Gemotoriseerd 3-weg kraan



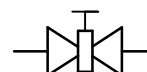
Veiligheidsklep



Verschildruk regelaar



Kogelklep afsluiter



Plugklep



Diëlectrische koppeling



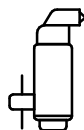
Gasfilter



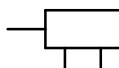
CA terugstroom beveiliging



Vuilfilter



Microbelontluchter



Collector

— Gasleiding staal

- - - Elektrische aansluiting

— Buizennet CV, te kiezen maar niet persen in CU

Schaal:

Scholenwedstrijd Sanitair & Verwarming  
Confederatie Bouw West-Vlaanderen  
Kortrijksestraat 339A, 8500 Kortrijk  
T 056/268150 info@scholenwedstrijd.be  
[www.scholenwedstrijd.be](http://www.scholenwedstrijd.be)



**Confederatie Bouw**  
West-Vlaanderen  
Bouw, energie & milieu

Datum:

29/09/2017

A4